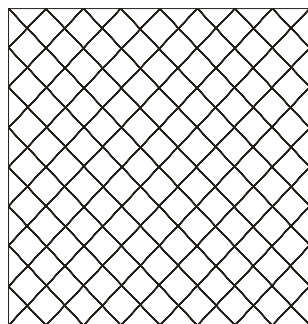


JULIÁN GIL - Serie ESCuadra

Las obras de esta serie utilizan, como estructura, un cuadrado cuyos lados están divididos en 8 partes iguales y en cuyo interior hay una trama basada en líneas inclinadas a 45°, que parten de las divisiones de los lados del cuadrado y de sus vértices.

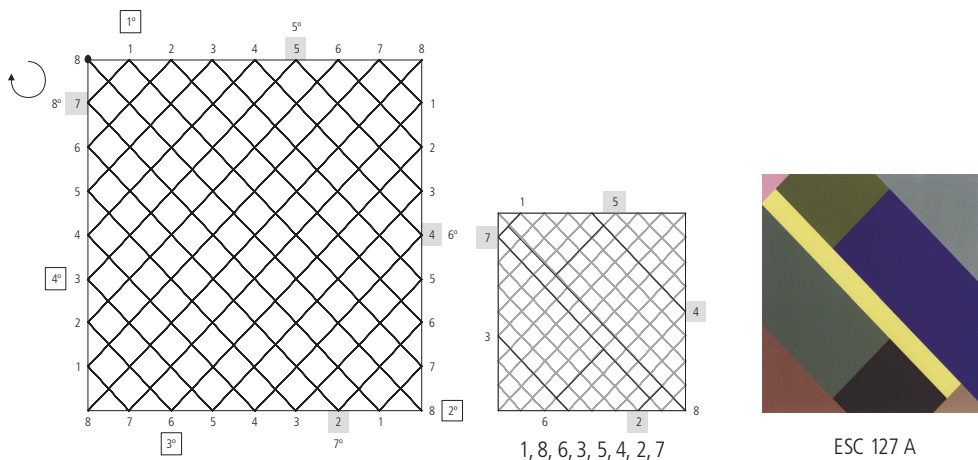


ESCuadra

Como ocurría en la serie ORT, las posibilidades de realizar trazas sobre esta trama dan lugar a varias series que se diferencian entre sí por el número de trazos realizados, la estrategia de trazado utilizada y el criterio de color empleado para colorear las superficies generadas.

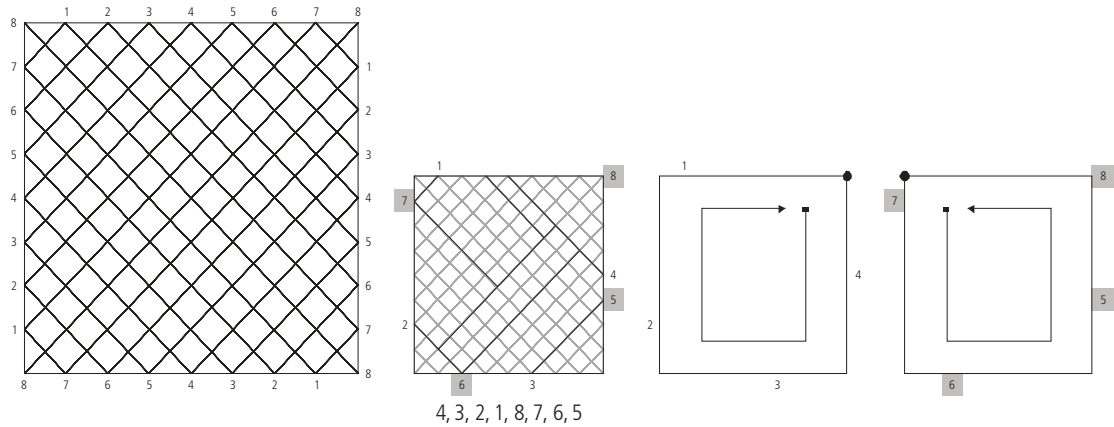
En la realización de la composición, ESC 127 A, se observan las siguientes reglas básicas:

1. Para obtener las divisiones en escuadra en el cuadrado, se realizan unas marcas o divisiones en el perímetro del cuadrado, dos por lado según la siguiente serie de números 1, 8, 6, 3, 5, 4, 2, 7. Se comienza a contar por el vértice superior izquierdo y se aplican los números de la serie sobre los lados del cuadrado contando en el sentido de las agujas del reloj y aplicando cada vez sólo un número de la serie de forma que se dan dos vueltas al cuadrado.
2. Se realizan las trazas completas, de lado a lado del cuadrado y se suprimen los tramos que se necesite para que, con todas las trazas, se cree un marco de dos niveles en cada lado y un hueco en el centro.

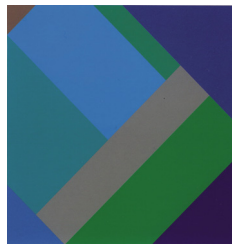


En la siguiente obra, ESC 128 A, se utiliza la serie: 4, 3, 2, 1, 8, 7, 6, 5, para colocar las marcas sobre el perímetro del cuadrado. El procedimiento para realizar las marcas es el siguiente:

1. Comenzando en el vértice superior derecho del cuadrado y girando en el sentido de las agujas del reloj, realizar las marcas de los cuatro primeros números de la serie, uno por cada lado del cuadrado.
2. Comenzando en el vértice superior izquierdo del cuadrado y girando en el sentido contrario a las agujas del reloj, realizar las marcas de los últimos cuatro números de la serie, uno por cada lado del cuadrado.



La obra final está representada en la siguiente imagen:



ESC 128 A

Maria Cuevas
d.cuevasr@recol.es