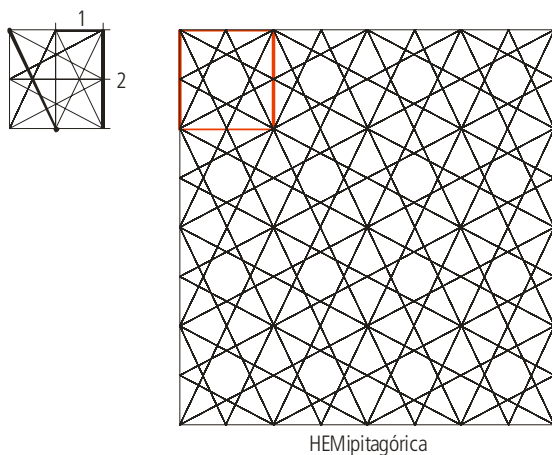


JULIÁN GIL - Serie HEMipitagórica

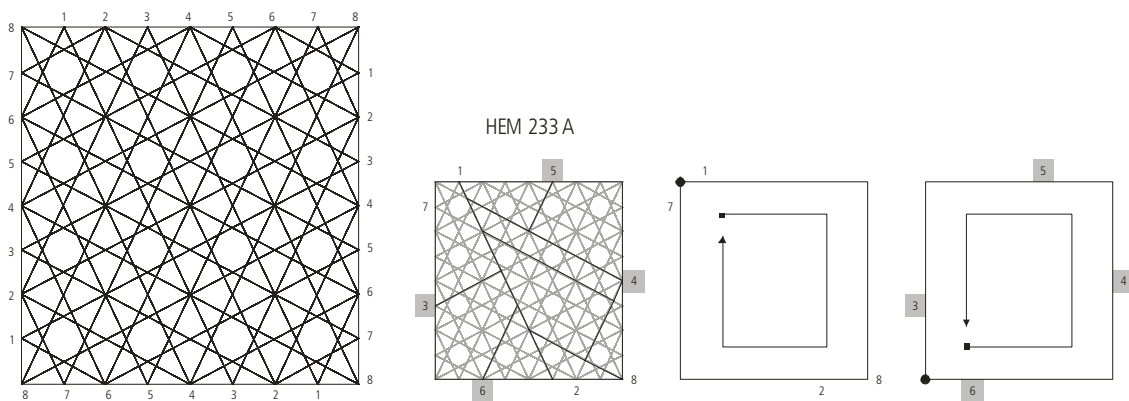
Las obras de esta serie utilizan una trama basada en trazos que unen los vértices del cuadrado con los puntos medios de sus lados, es decir, trazando hipotenusas de triángulos rectángulos de lado menor igual a 1 y de lado mayor igual a 2.



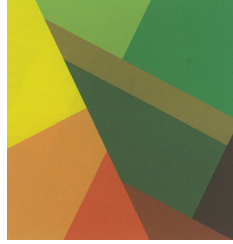
La siguiente obra, HEM 233 A, utiliza esta trama como soporte para realizar los trazados de la composición. La serie que se utiliza para colocar las marcas sobre el perímetro del cuadrado es la siguiente: 1, 8, 2, 7, 3, 6, 4, 5.

El proceso para realizar las trazas es el siguiente:

1. Comenzando en el vértice superior izquierdo del cuadrado y girando en el sentido de las agujas del reloj, realizar las marcas correspondientes a los números 1, 8, 2, y 7, uno por cada lado del cuadrado.
2. Comenzando en el vértice inferior izquierdo del cuadrado y girando en el sentido contrario a las agujas del reloj, realizar las marcas que corresponden a los números 3, 6, 4 y 5 de la serie, uno por cada lado del cuadrado.
3. El criterio para elegir la dirección de la trama es arbitrario y su longitud viene determinada por el orden de trazado y las líneas que se encuentre en su recorrido: elige un tramo que no corte a ninguna línea previamente trazada.



La obra está representada en la siguiente ilustración:



HEM 233A

Maria Cuevas
d.cuevasr@recol.es